

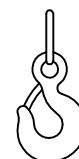
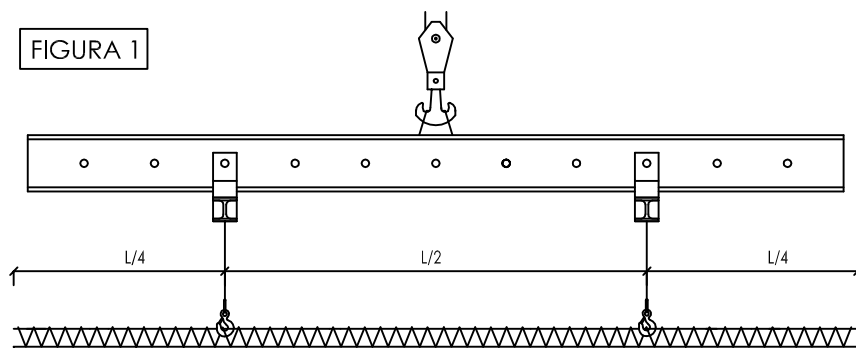
ISTRUZIONI PER LA MOVIMENTAZIONE E LO STOCCAGGIO

IL PREFABBRICATORE COMPLETA LA FORNITURA CON IL CARICO DELL'AUTOMEZZO IN FABBRICA: TUTTE LE MANOVRE DI MOVIMENTAZIONE SARANNO EFFETTUATE SOTTO LA RESPONSABILITA' DELL'IMPRESA.

I DISPOSITIVI DI AGGANCIO PER IL SOLLEVAMENTO DEI MANUFATTI DEVONO ESSERE CONFORMI ALLE NORMATIVE VIGENTI.

LE LASTRE TRALICCIATE DEVONO ESSERE MOVIMENTATE SOLLEVANDOLE CON I BILANCI AGGANCIANDO I GANCI AI TRALICCI SPORGENTI IN CORRISPONDENZA DEL NODO DI INCONTRO DELLE STAFFE CON IL CORRENTE SUPERIORE DEL TRALICCIO IN MODO CHE LA SUOLA DI CLS; PREFABBRICATA SIA SEMPRE IN BASSO. LA MUTUA DISTANZA TRA I PUNTI DI SOLLEVAMENTO VARIA COME DA SCHEMA SOTTOSTANTE. PER I CASI PARTICOLARI SI INDICANO LE PRESCRIZIONI DIRETTAMENTE SULLE TAVOLE GRAFICHE.

FIGURA 1



UTILIZZARE GANCI DI SICUREZZA

E' D'OBBLIGO L'USO DI ADEGUATO BILANCIERE PER ELIMINARE STRAPPI CONCENTRATI.

I PUNTI E LE MODALITA' DI AGGANCIO SONO INDICATI NELLA "FIGURA 1"

IN MANCANZA DELLE FUNI RINVIATE CON CARRUCOLE SI PUO' FAR RICORSO A FUNI DI SOLLEVAMENTO COME RIPORTATO IN "FIGURA 2"

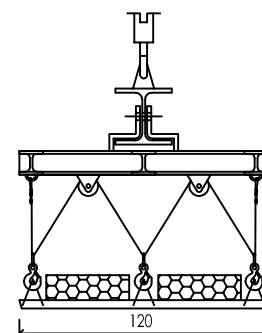
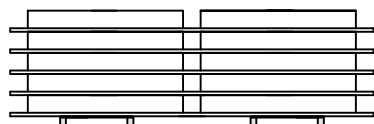
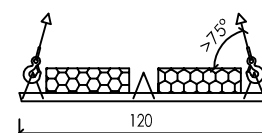
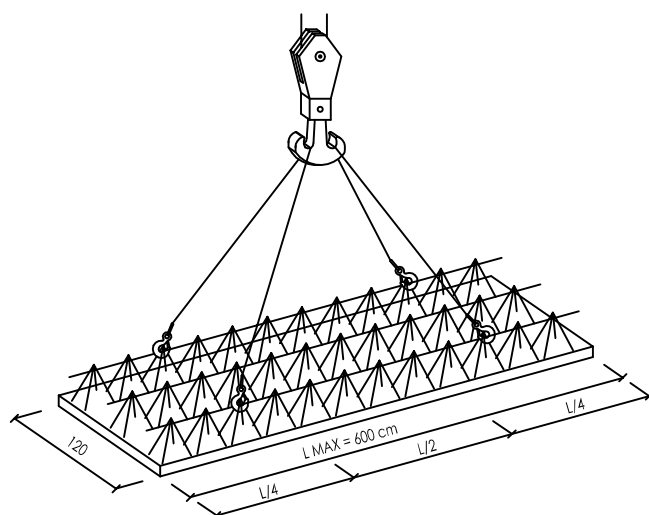


FIGURA 2



LO STOCCAGGIO DELLE LASTRE TRALICCIATE DEVE ESSERE ESEGUITO SU UNA SUPERFICIE LIVELLATA E ORIZZONTALE POSANDO LE LASTRE SU BANCALI AVENTI DIMENSIONI DI 120x120 (cm) POSTI AD UNA DISTANZA MASSIMO DI 180 cm, AVENDO CURA CHE LA PARTE A SBALZO DELLA CATASTA NON SUPERI I 60 cm. SONO SOVRAPPONIBILI AL MASSIMO 8 LASTRE, COMUNQUE NON SI DEVONO SUPERARE I 200 cm IN ALTEZZA. LA CATASTA E' FORMATA DA DUE PACCHI AFFIANCATI:

DOPO L'ACCATASTAMENTO DELLA QUARTA LASTRA OCCORRE DISPORRE, AD INTERASSE 100 cm E IN CORRISPONDENZA DEI LEGNI DI BASE, DELLE TAVOLE DI DIMENSIONI 3x30x240 (cm) AL FINE DI LEGARE I DUE PACCHI. NEL CASO IN CUI L'ALLEGGERIMENTO SIA DI ALTEZZA INFERIORE A QUELLA DEI TRALICCI SPORGENTI DALLA SUOLA, I MANUFATTI NON SI POSSONO SOVRAPPORRE SEMPLICEMENTE, MA OCCORRE PREDISPORRE TAVOLETTE AVENTI DIMENSIONI 2x10x250 (cm) POSTE AD INTERASSE DI 100 cm E IN CORRISPONDENZA DELL'INCROCIO DELLE STAFFE DEL TRALICCIO CON IL SUO CORRENTE SUPERIORE.

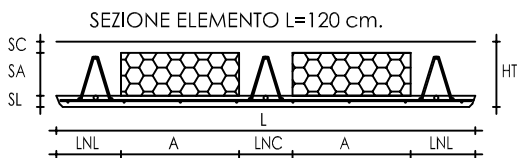
ACCERTARSI CHE IL PIANO DI STOCCAGGIO SIA IN GRADO DI ASSORBIRE UNA PRESSIONE PARI A 1kg/cm² E CHE NON SI TROVI IN ZONA DI TRANSITO. GLI ELEMENTI DEVONO ESSERE ACCATASTATI CON LUNGHEZZE E LARGHEZZE DECRESCENTI DAL BASSO VERSO L'ALTO. LA PREDIL s.r.l. SOTTOLINEA L'IMPORTANZA DEL RISPETTO DI QUESTE CONDIZIONI PER L'INCOLUMITA' DELLE PERSONE E LA SALVAGUARDIA DELL'INTEGRITA' DELLE LASTRE E NON RISPONDERA' DEI DIFETTI CAUSATI DA STOCCAGGI E/O SOLLEVAMENTI NON CONFORMI ALLE PRESCRIZIONI.

N.B.: IL RISPETTO DELLE ISTRUZIONI PER MOVIMENTAZIONE E STOCCAGGIO SONO A CARICO DEL RESPONSABILE DELLA SICUREZZA SECONDO LE LEGGI VIGENTI

PREDIL s.r.l.

31020 S.ZENONE DEGLI EZZELINI (TV)
Via S.Martino 17 - tel 0423 567068 - fax 0423 968533
Cod. Fisc. - Part.IVA 00226770261
E-mail : info@predil.eu
Internet : www.predil.eu

CARATTERISTICHE GEOMETRICHE E TOLLERANZE

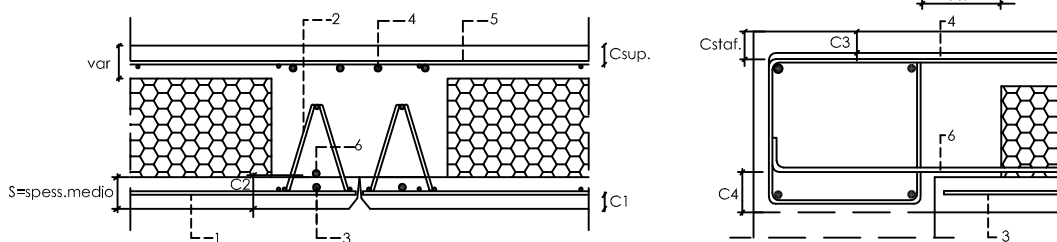


- SL = SPESSORE NOMINALE DELLA LASTRA = **a** [+1;-SL/10] cm.
 - SA = SPESSORE ALLEGGERIMENTO = **b** ±0.5 cm.
 - SC = SPESSORE CAPPA = **c** ±0.5 cm.

- L = LARGHEZZA LASTRA = 120 ±0.5 cm.
 - LNL = LARGHEZZA NERVATURE LATERALI = 12 ±1.2 cm.
 - LNC = LARGHEZZA NERVATURE CENTRALI = 16 ±1.6 cm.
 - HT = SPESSORE SOLAIO = **a+b+c** ±1 cm.
 - A = LARGHEZZA ALLEGGERIMENTO = 40 ±1 cm.
 - A1 = ARRETRAMENTO DI TESTATA = 2 ±5 cm.
 - LA = LUNGHEZZA ALLEGGERIMENTO = 200 ±2 cm.
 - CR = CORDOLO DI RIPARTIZIONE = 25 ±4 cm.
 - LE = LUNGHEZZA ELEMENTO (VEDI DISEGNO) = - ±2 cm.
 - FS = FUORI SQUADRA TESTATA = - ±1 cm.
 LARGHEZZA INTERASSI RIDOTTI TOLL. +1.0 -1.5 cm.
 POS. INCAVI INTAGLI RISEGHE E FORI TOLL. ±3.0 cm.

PARTICOLARI COSTRUTTIVI (GIUNTO - COPRIFERRO)

- 1= ARMATURA DI CONFEZIONE Ø 5+ ARMATURA TRASVERSALE
- 2= TRALICCIO ELETTRISALDATO
- 3= ARMATURA AGG. INFERIORE
- 4= ARMATURA AGG. SUPERIORE
- 5= RETE SUPERIORE
- 6= SPEZZONE A TAGLIO

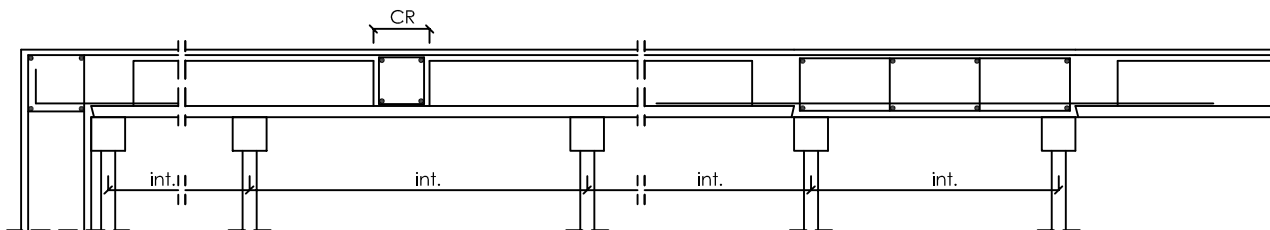


C1= COPRIFERRO RETE O TONDI TRASVERSALI DI CONFEZIONE DA INTRADOSSO SUOLA PREFABBRICATA
 C2= COPRIFERRO EVENTUALE ARMATURA AGGIUNTIVA (6)
 C3= COPRIFERRO ARMATURA AGGIUNTIVA SUPERIORE
 C4= COPRIFERRO ARMATURA A TAGLIO INFERIORE

COPRIFERRO INF. 2.5 cm TOLLERANZA ± 0.5 cm

COPRIFERRO SUP. 2.0 cm TOLLERANZA ± 0.5 cm

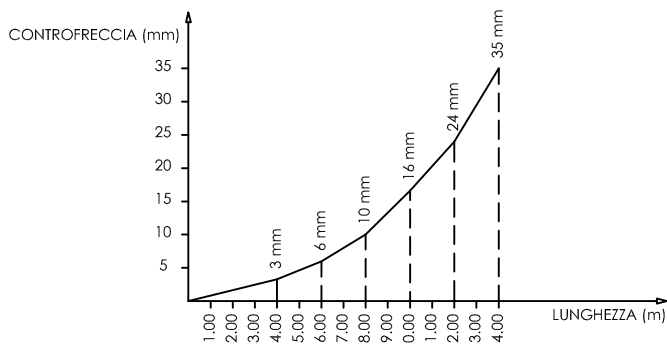
ISTRUZIONI PER IL BANCHINAGGIO IN OPERA



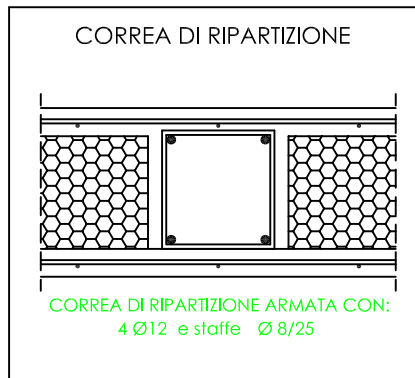
1. PREVEDERE SEMPRE BANCHINAGGIO IN CORRISPONDENZA DELLE TESTATE
2. NON SUPERARE L'INTERASSE MINIMO (int.) PRESCRITTO
3. I PUNTELLI SONO CALCOLATI PER SOPPORTARE IL P.P. DEL SOLAIO + 100 kg/mq di carico accidentale. PER CARICHI ULTERIORI E' NECESSARIO AUMENTARE IL NUMERO DI PUNTELLI SECONDO LE INDICAZIONI DELLA D.LL.
4. LE LASTRE DEVONO ESSERE MONTATE CON UNA CONTROFRECCIA L'ENTITA' DEVE ESSERE QUANTIFICATA DALLA DIREZIONE LAVORI E/O DAL IN MANCANZA DI PRESCRIZIONI PUO' ESSERE UTILIZZATO IL SEGUENTE GRAFICO

TABELLA PUNTELLI (salvo diverse indicazioni)

TIPO	HT	ØI	ØS	ØST	int. max
TR	12.5	5	7	5	1.30/1.35 ml
TR	16.5	5	7	5	
TR	20.5	5	8	5	
TR	12.5	8	10	6	
TR	16.5	8	10	6	
TR	20.5	8	12	7	



N.B. LA CONTROFRECCIA VIENE CONSIGLIATA IN RELAZIONE ALLA LUNGHEZZA



PREDIL s.r.l.

31020 S.ZENONE DEGLI EZZELINI (TV)
 Via S.Martino 17 - tel 0423 567068 - fax 0423 968533
 Cod. Fisc.- Part.IVA 00226770261
 E-mail : info@predil.eu
 Internet : www.predil.eu